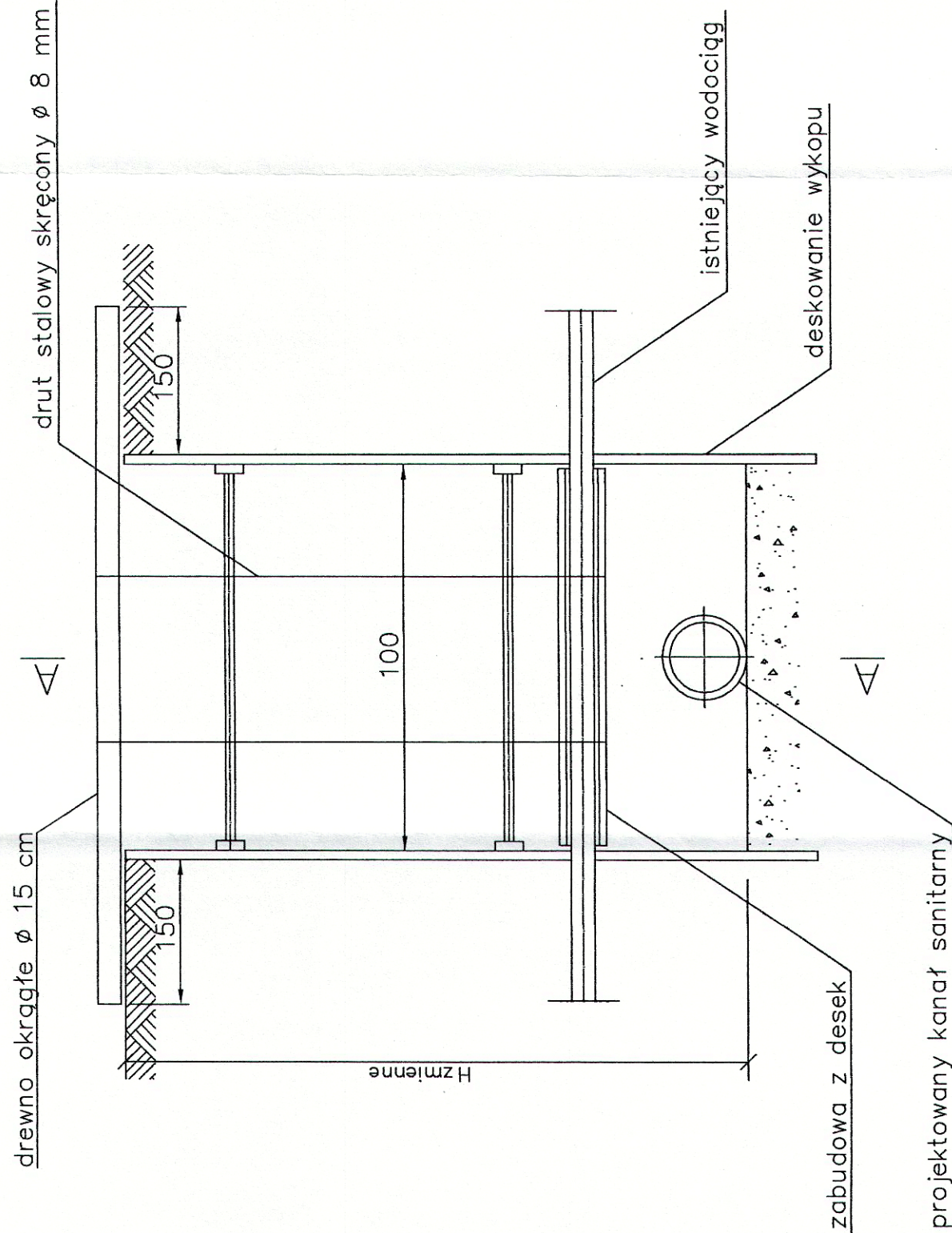


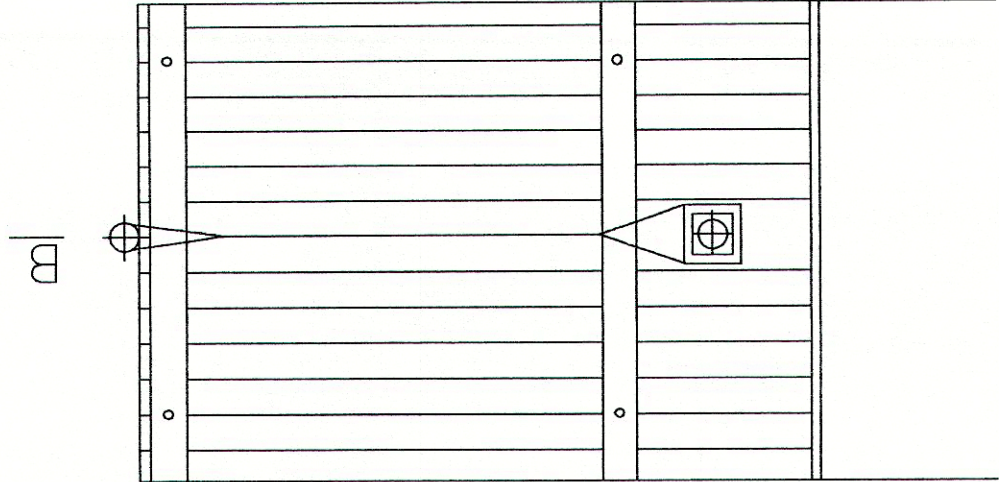
PODWIESZENIE WODOCIĄGU NA OKRES ROBÓT

STACJA WOD. PODZIEMNE  
Wydział Inżynierii i Budownictwa  
97-200 Tomaszów Maz.  
ul. Św. Antoniego 41

PRZEKRÓJ B-B



PRZEKRÓJ A-A



|                   |   |                  |  |                    |
|-------------------|---|------------------|--|--------------------|
| ZESPÓŁ PROJEKTOWY | IMIE I NAZWISKO   | NR UPRAWNIEN     | DATA   | PODPIS             |
| PROJEKTOWAŁ       | mgr inż. Katarzyna Gumola   | SLK/0392/PWOS/04 | sierpień 2013  |                    |
| OPRACOWAŁ         | Bożena Tomczuk  | -                | sierpień 2013  |                    |
| SPRAWDZIŁ         | mgr inż. Elżbieta Godziszka   | 453/02           | sierpień 2013  |                    |
| LIDER             | <div><div>SYNKRET S.A.</div><div>ul. Szyby Rycerskie 22k<br/>41 - 909 Bytom<br/>tel : 32 388 61 40<br/>fax : 32 388 61 31</div></div> <div><div>SYNKRET S.A.</div><div>ul. Szyby Rycerskie 22k<br/>41 - 909 Bytom<br/>tel : 32 388 61 40<br/>fax : 32 388 61 31</div></div>   | PARTNER          | <div><div>ALL-PRO</div><div>FIRMA INŻYNIERSKA<br/>ALL-PRO Spółka z o.o.<br/>ul. Komorowicka 72<br/>43 - 300 Bielsko - Biała<br/>tel/fax : 33 812 27 47</div></div> |                    |
| ZAMAWIAJĄCY       | ZAKŁAD GOSPODARSTWA WODNO-KANALIZACYJNEJ<br>W TOMASZOWIE MAZOWIECKIM SPÓŁKA Z O.O.<br>ul. Kępy 19, 97-200 Tomaszów Mazowiecki   |                  |  |                    |
| INWESTYCJA        | Projektowanie i budowa kanalizacji sanitarnej dla zadania 7" objętego Projektem pt. „Modernizacja oczyszczalni ścieków i skanalizowanie części aglomeracji Tomaszowa Mazowieckiego” współfinansowanego ze środków Unii Europejskiej - Program Operacyjny Infrastruktura i Środowisko 2007-2013 pod numerem CCI2007PL161PO002. |                  |  |                    |
| OBIEKT            | Budowa sieci kanalizacji sanitarnej dla części III rejonu ulic Aliny, Andrzeja  |                  |  |                    |
| STADIUM           | ETAP II - PROJEKT BUDOWLANY   |                  |  |                    |
| NAZWA RYSUNKU     | PODWIESZENIE WODOCIĄGU NA OKRES ROBÓT   |                  |  | NR RYSUNKU<br>7.2  |
|                   |   |                  |  | SKALA RYSUNKU<br>- |